

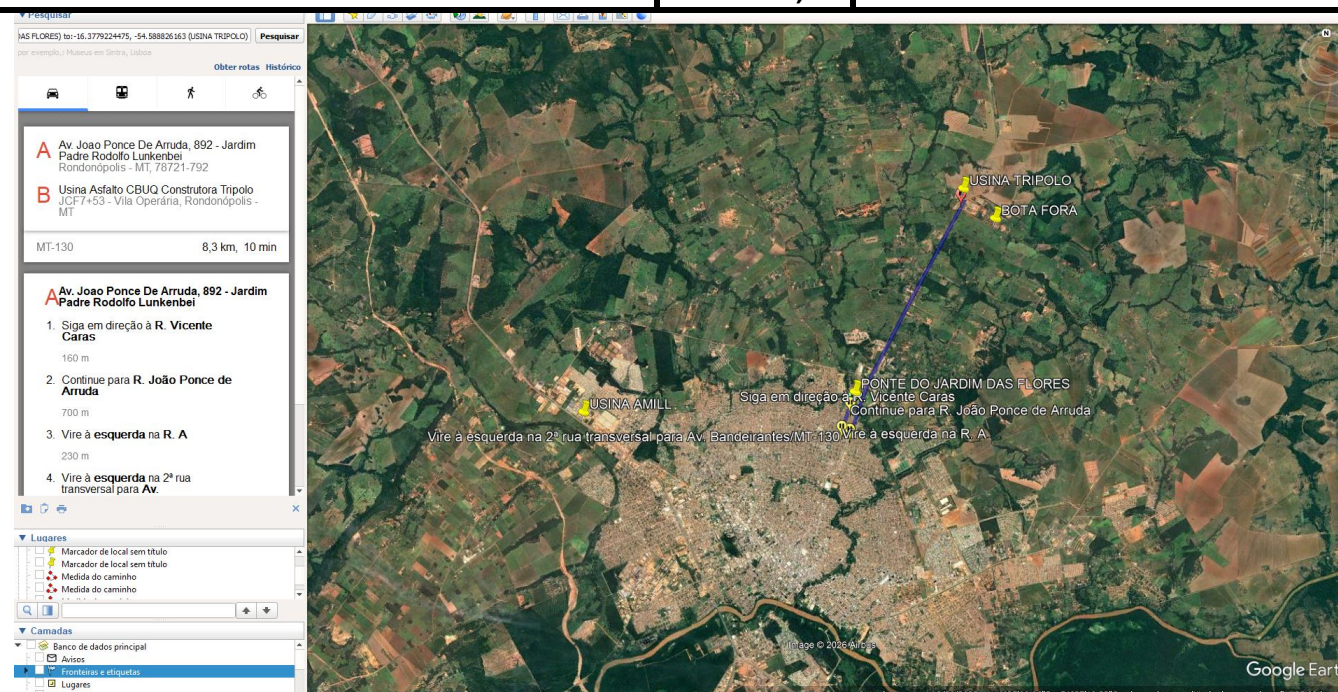
CÁLCULO DE DMT MÉDIO - DMT CBUQ

Prefeitura Municipal de Rondonópolis - Secretaria de Infraestrutura (Sinfra)

MÉDIA DMT – PRAÇA DOS CARREIROS X USINAS DE ASFALTO

MÉDIA DMT PRAÇA DOS CARREIROS - USINAS DE ASFALTO

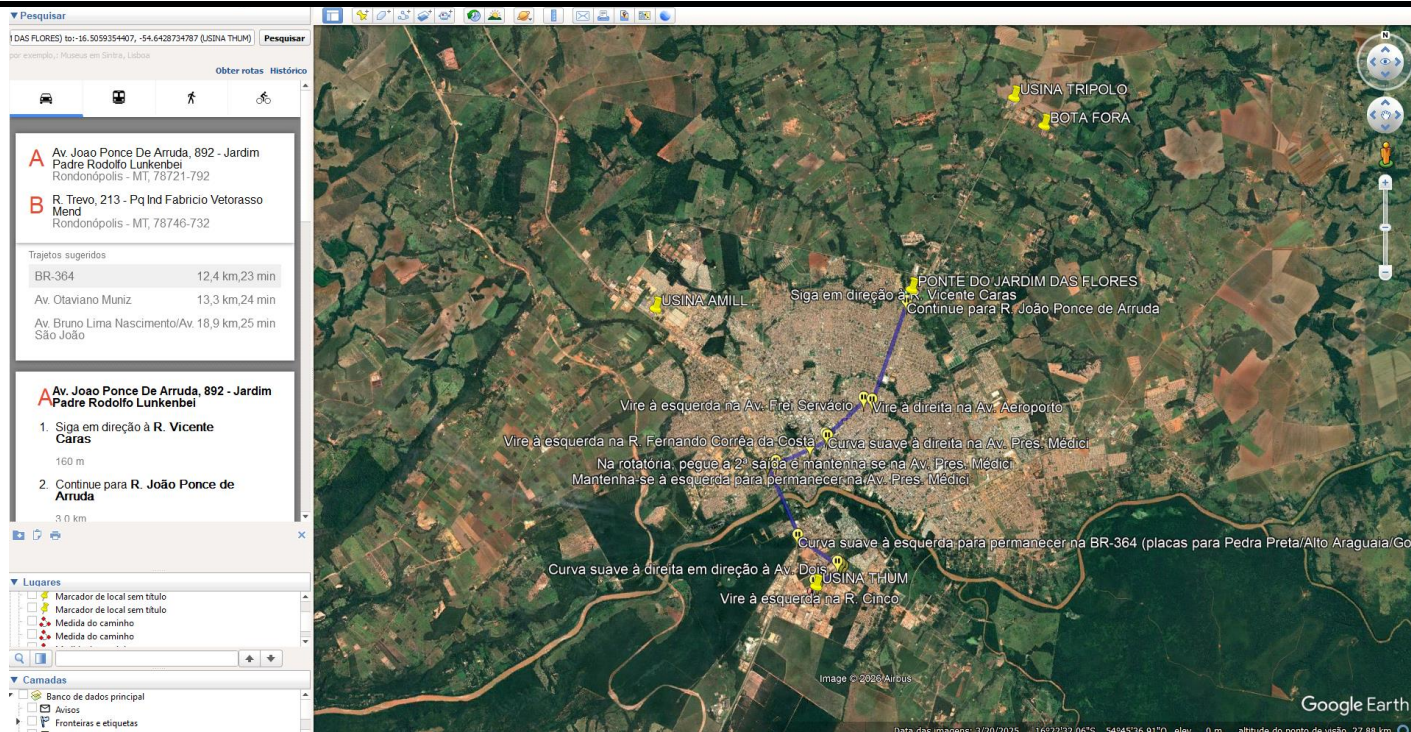
USINAS	KM	
USINA TRIPOLO	8,00	
USINA THUM	17,40	
USINA AMIL	12,80	
MÉDIA	12,73	



CÁLCULO DE DMT MÉDIO - DMT CBUQ

Prefeitura Municipal de Rondonópolis - Secretaria de
Infraestrutura (Sinfra)

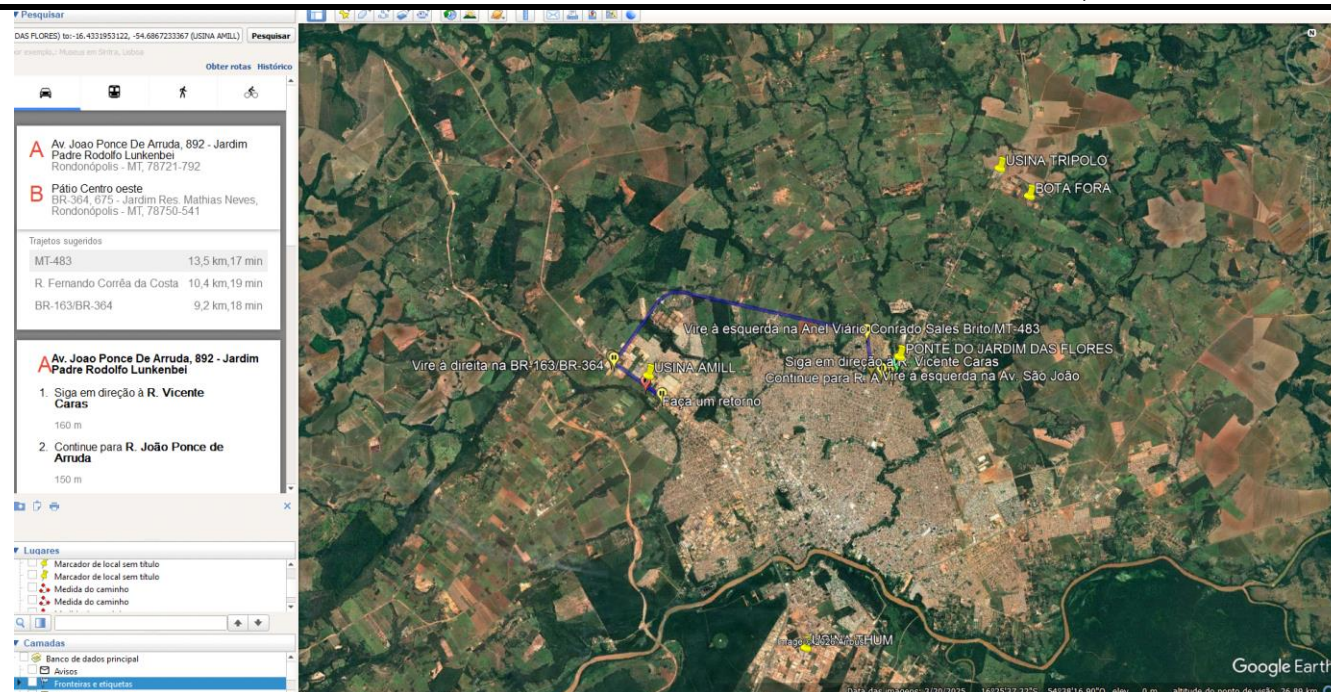
PONTE JARDIM DAS FLORES X USINA DE ASFALTO TRIPOLO – 8,00 KM



CÁLCULO DE DMT MÉDIO - DMT CBUQ

Prefeitura Municipal de Rondonópolis - Secretaria de
Infraestrutura (Sinfra)

PONTE JARDIM DAS FLORES X USINA DE ASFALTO THUM – 17,40 KM



PONTE JARDIM DAS FLORES X USINA DE ASFALTO AMIL – 12,80 KM

Eng. Civil. Diogo Yuiti Bolonhesi - CREA/MT 060224
Gerente de Divisão de Apoio de Pavimentação e Drenagem - Matrícula nº 6121673001